

Czym jest wczesna interwencja?

Wczesna interwencja to ogólnostanowy program, który zapewnia wsparcie i usługi dla rodzin, aby pomóc dzieciom w wieku poniżej 3 lat w osiągnięciu kamieni milowych rozwoju.

Czy są powody do obaw?

Większość różnic rozwojowych nie jest powodem do obaw, ale u niektórych dzieci różnice te mogą wskazywać na potrzebę specjalistycznej pomocy.

Badanie rozwojowe może stworzyć szybki obraz rozwoju dziecka. Zapytaj swojego lekarza lub świadczeniodawcę opieki nad dzieckiem, czy wzrost i rozwój dziecka są prawidłowe dla jego wieku.

Listę kamieni milowych właściwych dla małych dzieci można znaleźć na stronie internetowej Centrum Wczesnej Interwencji w Illinois pod adresem eiclearinghouse.org/milestones



Wczesna interwencja...

- Wdraża podejście zespołowe, w którym TY jesteś najważniejszym członkiem zespołu
- Łączy wsparcie i usługi z codziennymi czynnościami w znanych przestrzeniach
- Pasuje do stylu życia i kultury Twojej rodziny
- Zapewnia wsparcie i usługi w języku ojczystym lub przy użyciu innego sposobu komunikacji
- Jest zależna od zaangażowania rodziny



Czemu wczesna interwencja jest tak ważna?

W ciągu pierwszych trzech lat życia mózg i ciało Twojego dziecka szybko się rozwijają. Dowiaduje się wielu nowych rzeczy o otaczającym go świecie. Chociaż wszystkie dzieci potrzebują miłości i wsparcia, aby rozwijać się i uczyć, niektóre potrzebują dodatkowej pomocy. Zespół wczesnej interwencji może wesprzeć Twoją rodzinę i pomóc dziecku w wykorzystaniu jego potencjału.

Jak możemy Ci pomóc?

Program wczesnej interwencji wspiera rodziny w pomaganiu dzieciom w nauce i pokonywaniu wyzwań. Rodzina, koordynator usług i usługodawcy tworzą zespół. Wspólnie:

- rozwiniemy mocne strony dziecka i rodziny
- porozmawiamy o wyzwaniach i obawach rodziny związanych z rozwojem dziecka
- dowiemy się, jak dziecko się uczy, porusza, mówi, je, zachowuje itp.

*Każdy może zgłosić dziecko do programu wczesnej interwencji.
Udział w programie jest dobrowolny.*

Any opinions, findings, conclusions, or recommendations expressed in this publication are those of the author(s) and do not necessarily reflect the views of the Illinois Department of Human Services, Bureau of Early Intervention.

Funded by the Illinois
Department of Human Services
Bureau of Early Intervention



Illinois
Early
Intervention
Clearinghouse

Illinois Early Intervention Clearinghouse
Early Childhood Collective
University of Illinois at Urbana-Champaign
Children's Research Center
2202 Kirk Drive • Champaign, IL 61820-7469
Telephone: (217) 333-1386 • Toll-free: (877) 275-3227
E-mail: Illinois-eic@illinois.edu



Jak zacząć?

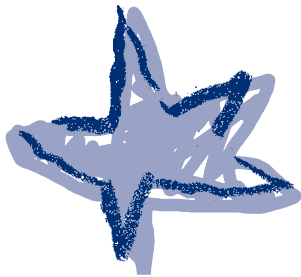
1. **Skontaktuj się telefonicznie** z lokalnym Biurem ds. kontaktów z dziećmi i rodziną (CFC) z prośbą o ocenę rozwoju. Aby znaleźć lokalne biuro CFC, zadzwoń pod numer (800) 843-6154.
2. Spotkasz się z koordynatorem usług, aby porozmawiać o swoich obawach dotyczących dziecka. Następnie spotkasz się z dostawcami usług, aby pomóc w **ocenie** rozwoju Twojego dziecka i ustaleniu, czy Twoje dziecko kwalifikuje się do wsparcia i usług wczesnej interwencji.
3. Jeżeli Twoje dziecko kwalifikuje się do otrzymania pomocy, będziesz współpracować ze swoim zespołem przy opracowaniu **planu** wsparcia i usług. Usługi te będą świadczone terminie w dogodnym dla Twojej rodziny oraz w znanych miejscach, w których Twoje dziecko uczy się i bawi, takich jak Twój dom, żłobek, park czy biblioteka.



Ty i Twoje dziecko będziecie zdobywać nowe umiejętności podczas codziennych rutynowych czynności, takich jak posiłki, zabawa, opowiadanie bajek czy kąpiel.

Więcej informacji na temat programu wczesnej interwencji można znaleźć w Przewodniku dla rodzin na stronie eicclearinghouse.org/familyguide.

Ile kosztuje wczesna interwencja?



Bezpłatne ewaluacje określają uprawnienia do wsparcia i usług wczesnej interwencji. Planowanie i koordynacja usług dla uprawnionego dziecka i rodziny są zawsze bezpłatne.

Wsparcie i usługi wczesnej interwencji są opłacane z różnych źródeł finansowania, w tym z programu wczesnej interwencji, prywatnego lub publicznego ubezpieczenia rodziny (takiego jak Medicaid lub All Kids). Niektóre rodziny mogą zostać obciążone opłatą zależną od wielkości rodziny i dochodu. Program wczesnej interwencji nie wymaga potwierdzenia statusu imigracyjnego.

Jak mogę dowiedzieć się więcej?

Aby uzyskać więcej informacji lub zgłosić dziecko do programu wczesnej interwencji w Illinois, należy zadzwonić do lokalnego Biuro ds. kontaktów z dziećmi i rodziną (CFC). Aby znaleźć lokalne biuro CFC, zobacz mapę biur IDHS pod adresem : <https://www.dhs.state.il.us/page.aspx?module=12>

Lub zadzwoń na infolinię IDHS pod numer

1-800-843-6154

1-866-324-5553 TTY/Nextalk, 711 TTY Relay

Informacje są dostępne w języku angielskim i hiszpańskim.

Pełną listę usług i dodatkowych zasobów dla rodzin z małymi dziećmi można znaleźć na stronie Centrum Wczesnej Interwencji w Illinois pod adresem eicclearinghouse.org.