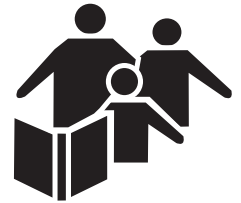


# Jak poznaję świat?

*Dzieci chłoną wiedzę jak gąbka. Uczą się poprzez poznawanie miejsc, ludzi i rzeczy wokół nich. Uwielbiają bałaganić, wędrować i powtarzać rzeczy, aby wyraźnie zrozumieć zjawiska. Jako opiekun możesz stworzyć bezpieczną i wspierającą relację ze swoim dzieckiem. Możesz bawić się ze swoim dzieckiem i poprzez swoje działania i reakcje na jego próby komunikacji, eksperymentowania i aktywności przekazywać mu informacje. Poniżej znajduje się lista sposobów, w jakie Twoje dziecko zaczyna rozumieć otaczający go świat.*



## Dzieci od urodzenia do 6 miesiąca życia

- Patrzę, słucham, dotykam i trzymam.
- Lubię błyszczące i jasne kolory.
- Rozpoznaję znajomych ludzi i rutynowe działania.
- Powtarzam działania, które dają ciekawy efekt.
- Uczę się, że mam wpływ na innych ludzi i rzeczy.

## Dzieci w wieku od 6 do 12 miesięcy

- Uderzam przedmiotami o siebie.
- Uwielbiam pojemniki, wkładam do nich różne rzeczy i wielokrotnie je wyjmuję.
- Szukam ukrytych przedmiotów.
- Przewiduję, co będzie dalej.
- Wiem, że mogę spowodować różne rzeczy i wiem, że różne rzeczy mogą przydarzyć się mnie.


## Dzieci w wieku od 12 do 24 miesięcy

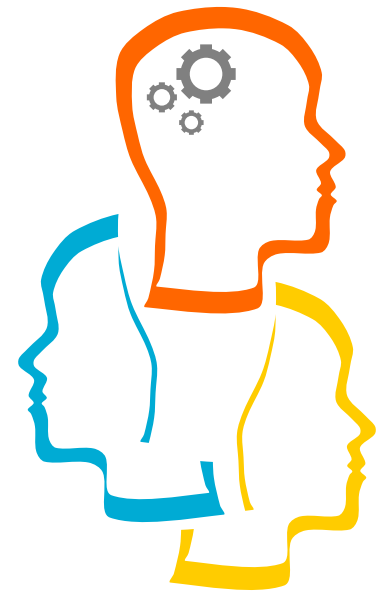
- Lubię odkrywać wszystko i próbować nowych rzeczy... i tak w kółko.
- Próbuję kategoryzować rzeczy.
- Do swojej zabawy staram się włączać innych.
- Zaczynam myśleć i planować swoje działania, zanim zacznę działać.
- Lubię naśladować i udawać codzienne czynności (np. zamykanie drzwi, kołysanie dziecka).

## Dzieci w wieku od 24 do 36 miesięcy

- Potrafię współpracować z partnerami bardziej zaawansowanymi ode mnie (np. rodzicami, rodzeństwem).
- Skupiam się na jednej rzeczy na raz.
- Traktuję przedmioty tak, jakby miały ludzkie właściwości.
- Widzę rzeczy tylko ze swojej perspektywy.
- Bawię się w wydarzenia, które nie są elementem codziennego życia (np. wizyta u lekarza, wakacje).

*Zaadaptowano za zgodą autorów z ulotki „Jaki jestem” stworzonej w ramach projektu „Interakcja rodziców z niemowlętami” (PIWI) realizowanego na Uniwersytecie Illinois w Urbana-Champaign.*

 Więcej informacji można znaleźć w witrynie Centrum Wczesnej Interwencji stanu Illinois pod adresem <https://eicclearinghouse.org>



English Title: How I Understand (Polish)

