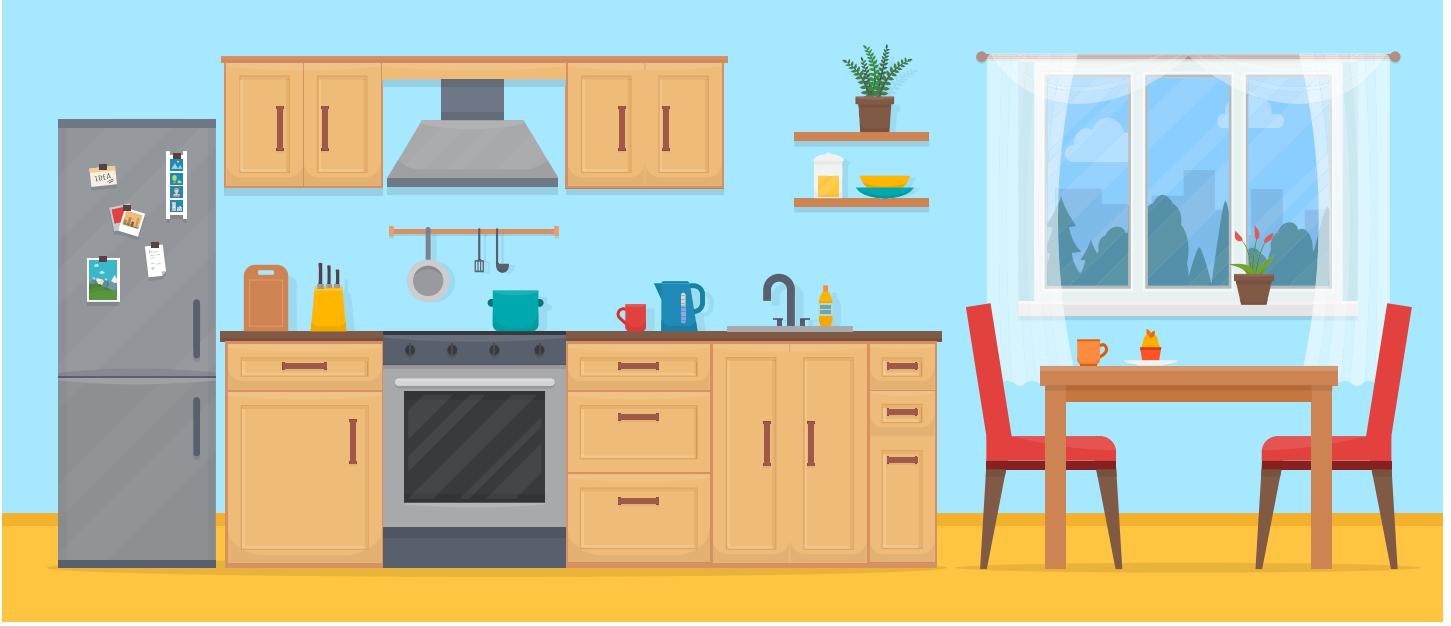


روزانہ ابتدائی مداخلت: باورچی خانے میں

خاندان باورچی خانے میں بہت زیادہ وقت گزارتے ہیں، جو اسے ابتدائی مداخلت کے نتائج پر کام کرنے کے لیے ایک بہترین جگہ بناتا ہے۔ اپنے بچے کو کھانا پکانے، برتن دھونے، اور صفائی کے کاموں میں شامل ہونے میں ان چیزوں کے ساتھ مدد کریں جو شیر خوار بچوں اور چھوٹے بچوں کے سنبھالنے کے لیے محفوظ ہوں۔ یہاں یہ ہے کہ آپ اپنے بچے کو ان روزمرہ کے معمولات کے دوران نئی مہارتیں سیکھنے اور تیار کرنے میں کس طرح مدد کر سکتے ہیں۔



سماجی-جذباتی بنر

بیان کریں کہ آپ کے بچے کس طرح خود کو کھانا کھلانا سیکھ رہے ہیں، باورچی خانے میں اشیاء تلاش کر رہے ہیں، یا کھانا پکانے یا صفائی کے کاموں میں مددگار کیسے ہو رہے ہیں۔ اس سے ان کی صلاحیتوں پر اعتماد اور ان کی کامیابیوں پر فخر کا احساس پیدا ہوتا ہے۔

زبان میں مہارت

دکھاوا کریں کہ آپ کھانا پکانے کے شو میں ہیں اور بیان کریں کہ آپ اپنے نوزائیدہ یا چھوٹے بچے کے ساتھ کیا کر رہے ہیں جب آپ کھانا پکاتے یا صاف کرتے ہیں۔ آپ جو کھانا پکاتے ہیں اور چکھتے ہیں ان کے رنگوں، ساخت اور شکلوں کو بیان کر کے نئے الفاظ کا تعارف کروائیں۔ ایسے الفاظ استعمال کریں جو کسی ترکیب کے لیے اعمال کی ترتیب کو بیان کرتے ہوں۔

علمی بنر

برتنوں اور کنٹینرز کو ان کے ڈھکنوں کے ساتھ ملانے کی مشق کریں۔ اپنے بچے کو کچن کی اشیاء جیسے کپ، پلیٹیں اور چمچوں کو چھانٹنے میں مشغول کریں۔ اپنے چھوٹے بچے کو ٹیبل سیٹ کرنے میں مدد کرنے دیں اور ہر جگہ ایک چمچ، کپ یا نیپکن رکھیں۔ اپنے بچے سے میز کو دیکھنے کے لیے کہیں اور معلوم کریں کہ کھانے کے لیے کون سی چیزیں غائب ہیں۔

عمدہ اور مجموعی موثر بنر

ایک کم الماری یا شیلف کو باورچی خانے کی اشیاء سے بھریں جو آپ کے بچے کے لیے محفوظ ہیں، جیسے کہ پلاسٹک کے پیالے، ایک ہلکا پھلکا، لکڑی کے چمچ، پلاسٹک کے برتن، اور پیمائش کرنے والے کپ۔ بچوں کو ان اشیاء کو آزادانہ طور پر دریافت کرنے اور پکڑنے، اسٹیک کرنے اور اپنی الماری خالی کرنے کی مشق کرنے دیں۔

مزید معلومات کے لیے، <http://eicclearinghouse.org> پر الینوائے ارلی انٹرویشن کلیئرنگ ہاؤس ملاحظہ کریں۔

اس اشاعت میں بیان کردہ کوئی بھی رائے، نتائج، فیصلہ، یا سفارشات مصنف (مصنفوں) کی ہیں اور ضروری نہیں کہ الینوائے ڈیپارٹمنٹ آف ہیومن سروسز، بیورو آف ارلی انٹرویشن کے خیالات کی عکاسی کریں۔

الینوائے ارلی انٹرویشن کلیئرنگ ہاؤس
ابتدائی بچپن اور والدین کا تعاون
الینوائے یونیورسٹی آربانا-چیمپین میں
بچوں کا تحقیقی مرکز
Gerty Dr. • Champaign, IL 61820-7469 51
ٹیلی فون: (217) 333-1386 • ٹول فری: (877) 275-3227
ای میل: Illinois-eic@illinois.edu



الینوائے
ابتدائی مداخلت
کلیئرنگ ہاؤس

الینوائے ڈیپارٹمنٹ آف ہیومن سروسز
بیورو آف ارلی انٹرویشن کے ذریعے مالی
اعانت فراہم کی جاتی ہے۔